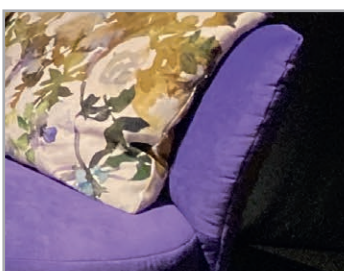


MONTAGE- UND GEBRAUCHSANLEITUNG

MODELL 2215 SOFIA

© 2022 KURT BEIER & KATI QUINGER



Softer Rücken in kissiger Optik

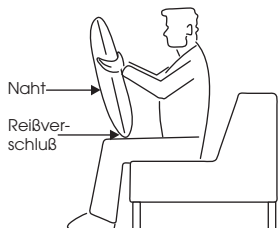


Praktische Wurfkissen für den individuellen Sitzkomfort

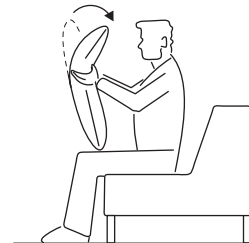


Ein dem Sofa angepasster praktischer Hocker

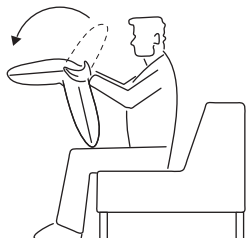
FUNKI - So funktioniert`s:



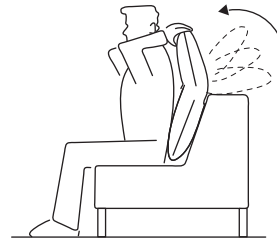
1. Fassen Sie das Kissen oben seitlich und stellen Sie das Kissen mit dem RV nach unten und mit der nahtlosen Seite vor sich auf die Oberschenkel.



2. Bewegen Sie den oberen Teil des Kissens nach vorne (auf sich zu) bis die Endstellung erreicht ist.



3. Jetzt können Sie den oberen Teil des Kissens nach hinten klappen bis das Kissenoberteil in der Nullstellung einrastet.



4. Platzieren Sie nun das Kissen in der gewünschten Position (z.B. im Rücken, nahtlose Seite vorne und RV unten). Sie können jetzt das Kissenoberteil je nach Belieben und Position in 16 verschiedene Raststellungen bringen indem Sie das Kissenoberteil langsam auf sich zu ziehen.

Demontage, Transportsicherung:

Info:

ACHTUNG! Um einen sicheren Aufbau zu gewährleisten, beachten Sie bitte die einzelnen Schritte in der Anleitung!

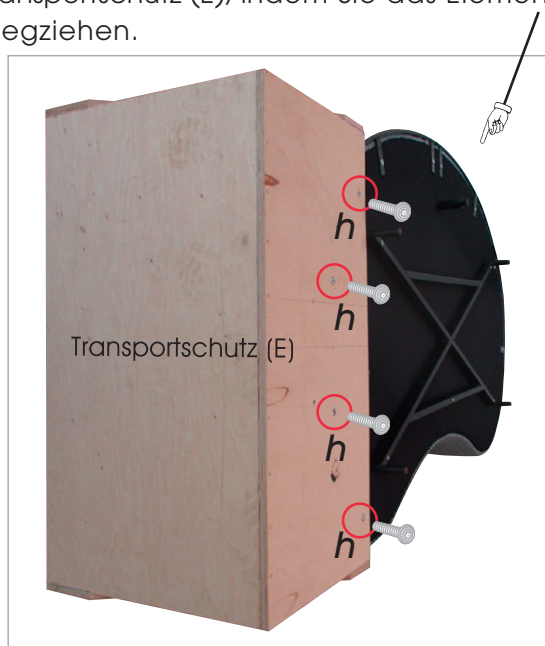
Das Möbelstück sollte immer zu zweit aufgestellt werden!

1. Positionieren Sie das Element an der Stelle, an der es später stehen soll und entfernen Sie die Folie und den Pappschuh.



2. Kippen Sie das Element nach vorne. Verwenden Sie hierbei eine geeignete Unterlage, um Beschädigungen am Bezug oder ihrem Fußboden zu vermeiden.

3. Schrauben Sie die 4 Schrauben (h) aus dem Transportschutz (E) heraus und entfernen Sie den Transportschutz (E), indem Sie das Element leicht anheben und den Transportschutz (E) zur Seite wegziehen.



4. Stellen Sie nun das Element zurück auf die Füße.